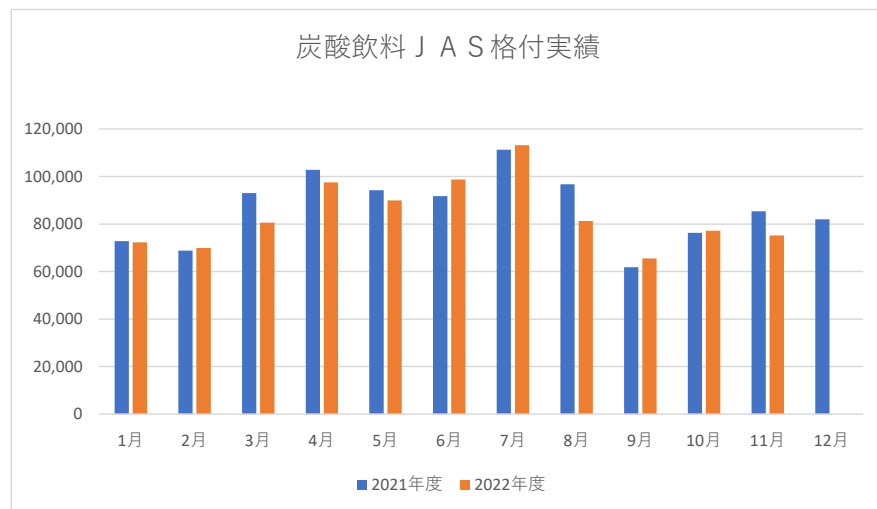


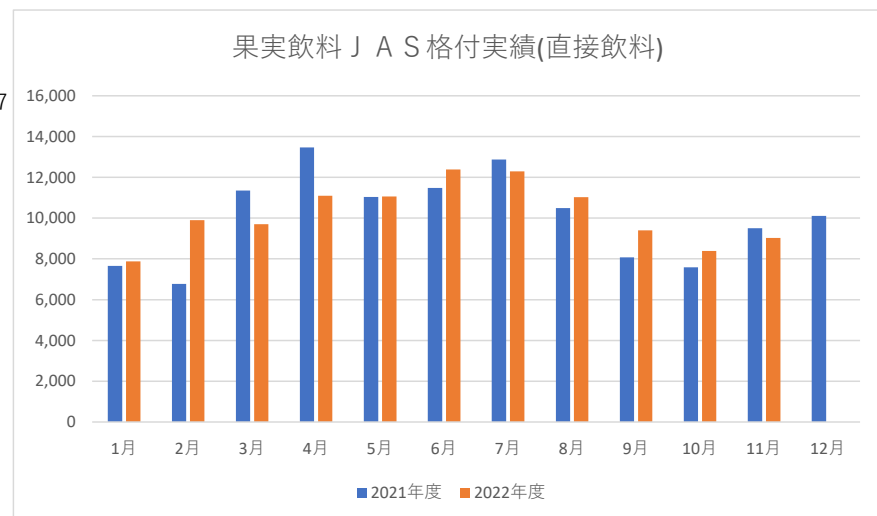
炭酸・果実飲料の月別 J A S 格付実績



炭酸飲料 J A S 月別格付数量(単位：k l)

月	2021年度	2022年度	前年対比
1月	72,766	72,325	99.4%
2月	68,842	69,920	101.6%
3月	93,011	80,580	86.6%
4月	102,836	97,481	94.8%
5月	94,236	89,900	95.4%
6月	91,703	98,663	107.6%
7月	111,313	113,151	101.7%
8月	96,686	81,287	84.1%
9月	61,811	65,482	105.9%
10月	76,319	77,206	101.2%
11月	85,308	75,145	88.1%
12月	81,949		0.0%
合計	1,036,780	921,140	

677



果実飲料 J A S 月別格付数量(単位：k l)

月	2021年度	2022年度	前年対比
1月	7,652	7,879	103.0%
2月	6,772	9,903	146.2%
3月	11,355	9,701	85.4%
4月	13,470	11,092	82.3%
5月	11,040	11,064	100.2%
6月	11,479	12,382	107.9%
7月	12,873	12,288	95.5%
8月	10,493	11,031	105.1%
9月	8,072	9,396	116.4%
10月	7,585	8,393	110.7%
11月	9,510	9,029	94.9%
12月	10,104		0.0%
合計	120,405	112,158	

注：果実飲料2団体合計