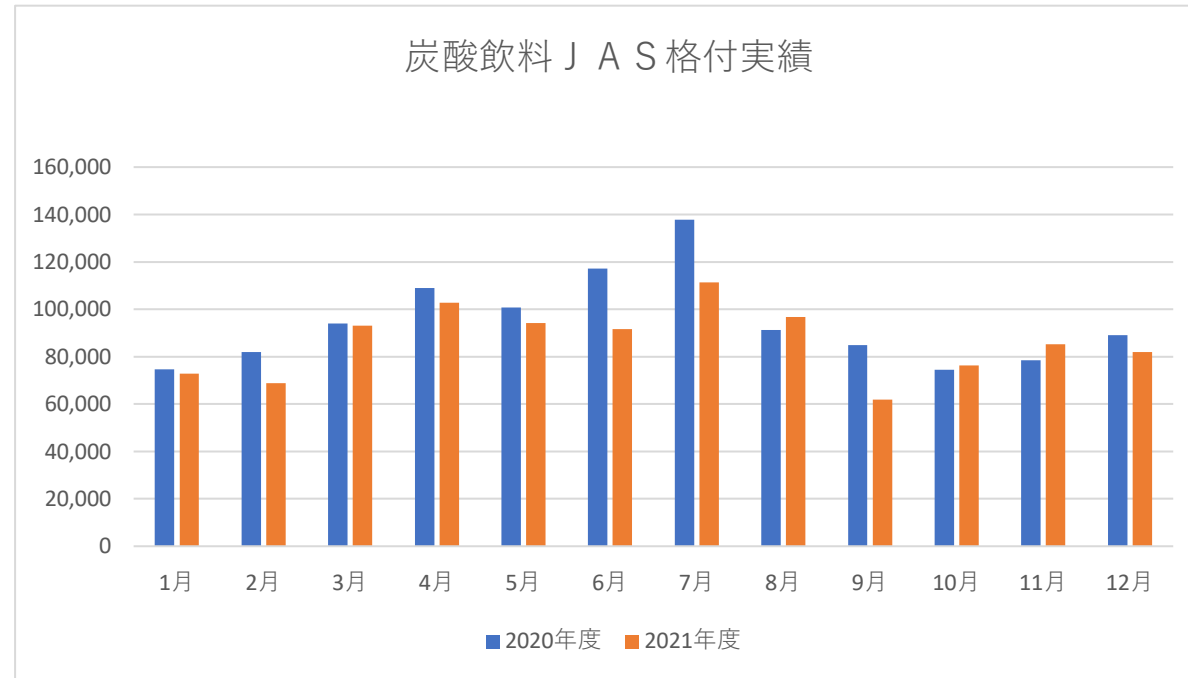


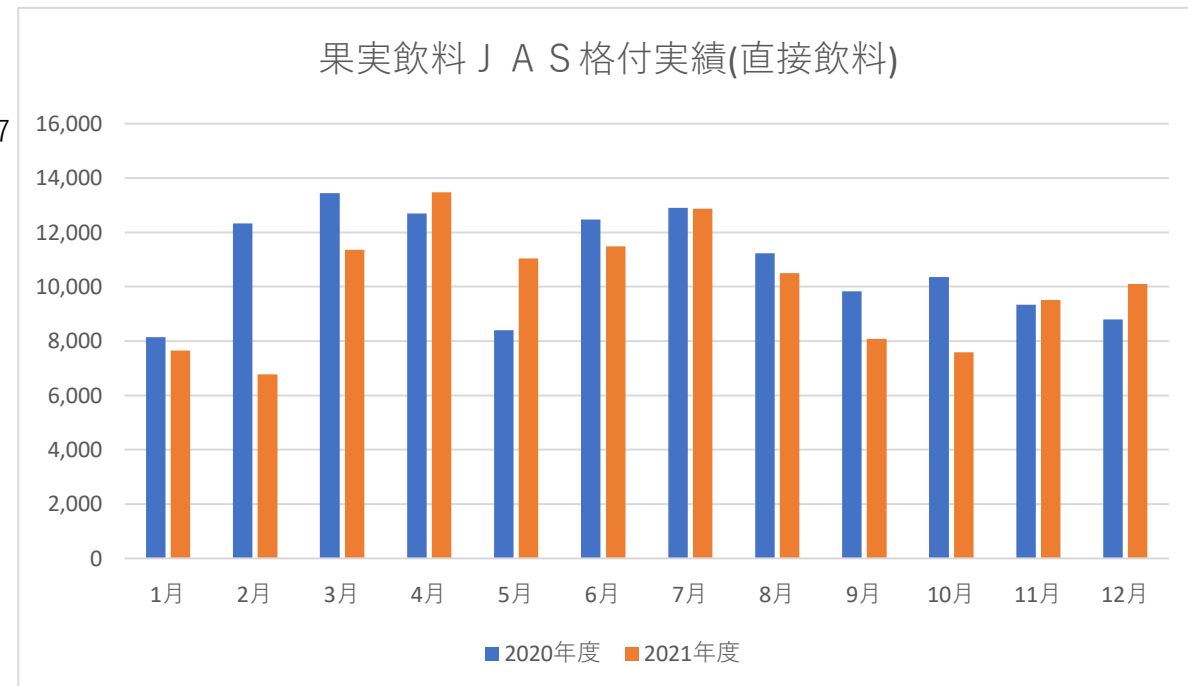
炭酸・果実飲料の月別 J A S 格付実績



炭酸飲料 J A S 月別格付数量(単位：k l)

月	2020年度	2021年度	前年対比
1月	74,577	72,766	97.6%
2月	81,918	68,842	84.0%
3月	93,949	93,011	99.0%
4月	109,054	102,836	94.3%
5月	100,838	94,236	93.5%
6月	117,195	91,703	78.2%
7月	137,793	111,313	80.8%
8月	91,317	96,686	105.9%
9月	84,818	61,811	72.9%
10月	74,404	76,319	102.6%
11月	78,540	85,308	108.6%
12月	89,090	81,949	92.0%
合計	1,133,493	1,036,780	

677



果実飲料 J A S 月別格付数量(単位：k l)

月	2020年度	2021年度	前年対比
1月	8,137	7,652	94.0%
2月	12,328	6,772	54.9%
3月	13,440	11,355	84.5%
4月	12,699	13,470	106.1%
5月	8,396	11,040	131.5%
6月	12,467	11,479	92.1%
7月	12,903	12,873	99.8%
8月	11,230	10,493	93.4%
9月	9,822	8,072	82.2%
10月	10,362	7,585	73.2%
11月	9,331	9,510	101.9%
12月	8,802	10,104	114.8%
合計	129,917	120,405	

注：果実飲料2団体合計